

Presentazione Ricerca a cura di Luciano Chiodo
“Dipartimento politiche contrattuali CGIL Lombardia”

PERCORSO FORMAZIONE NELLA CONTRATTAZIONE

Il percorso ha coinvolto delegate e delegati RSU e RSA delle aziende dei settori del Commercio, Turismo e Servizi operanti all'interno dell'area Aeroportuale di Malpensa;

con l'obiettivo di migliorare la loro capacità di rappresentanza, di tutela e di contrattazione all'interno dell'area aeroportuale.

E' da qui che è emersa la necessità di allargare la conoscenza delle condizioni di lavoro oltre i confini della propria azienda, come premessa a un'azione contrattuale per migliorare le condizioni di lavoro e di impiego di tutti i lavoratori delle imprese del Terziario, Turismo e Servizi di Malpensa.

Il percorso ha conseguito tre risultati:

- le delegate e i delegati hanno acquisito una conoscenza pratica sulle fasi preliminari della contrattazione collettiva di secondo livello;**
- è stato costituito il Coordinamento delle delegate e dei delegati della Filcams-Cgil di Malpensa;**
- è stata condotta una ricerca sui settori del Commercio, Turismo e Servizi che rappresenta uno strumento utile per migliorare l'azione sindacale all'interno dell'area aeroportuale.**

IL QUESTIONARIO

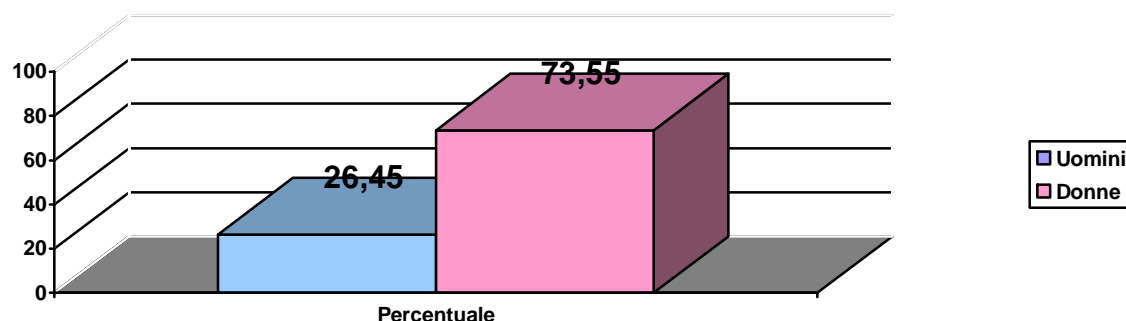
- **Il questionario è stato elaborato dalle delegati e dai delegati, attraverso un lungo e paziente lavoro di modifiche, correzioni e integrazioni.**
- **E' stato distribuito in circa mille copie, tra i lavoratori delle aziende sindacalizzate e non.**
- **E' stato compilato da oltre 400 lavoratori.**

I RISULTATI DELLA RICERCA

Ricerca su Terziario, Turismo e Servizi a Malpensa

1-lavoratrice o lavoratore?

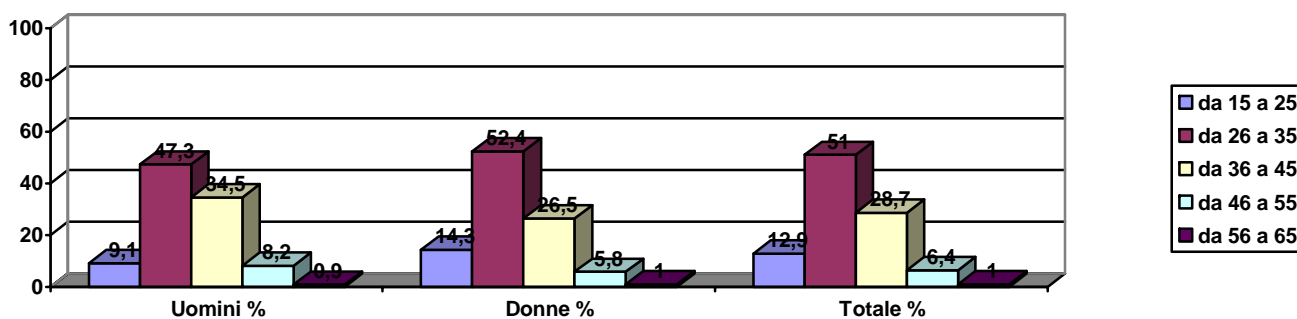
	Frequenza	Percentuale
Uomini	114	26,45
Donne	317	73,55



Al questionario hanno risposto 431 sono i lavoratori, le donne sono il 73,55%: Malpensa è uno spaccato abbastanza fedele della distribuzione di genere nei settori del Commercio, Turismo e Servizi.

2-Classe di età?

	Uomini	%	Donne	%	Totale	%
da 15 a 25	10	9,1	42	14,3	52	12,9
da 26 a 35	52	47,3	154	52,4	206	51,0
da 36 a 45	38	34,5	78	26,5	116	28,7
da 46 a 55	9	8,2	17	5,8	26	6,4
da 56 a 65	1	0,9	3	1,0	4	1,0

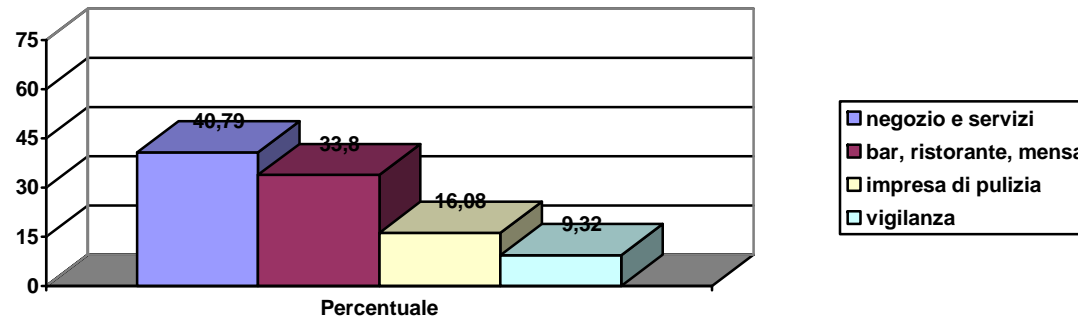


Prevalgono i giovani e i giovanissimi, circa il 64% ha meno di 35 anni.

Tra le donne il dato è ancora maggiore.

3-Che Attività svolte la tua azienda?

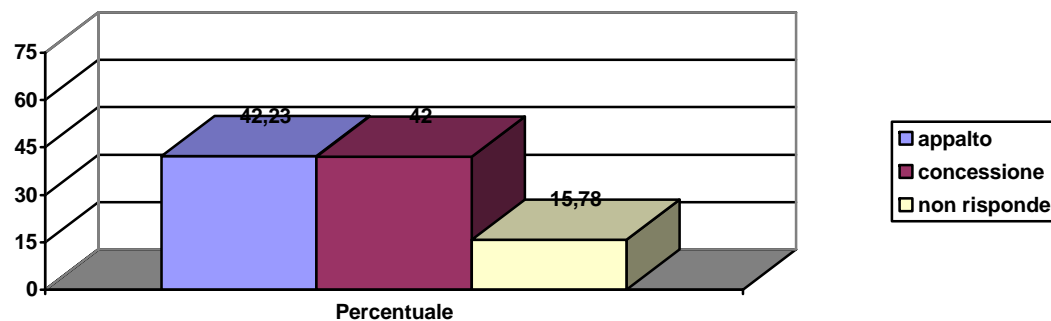
	Frequenza	Percentuale
negozio e servizi	175	40,79
bar, ristorante, mensa	145	33,80
impresa di pulizia	69	16,08
vigilanza	40	9,32



Anche la composizione settoriale è simile a quella generale.

4-In quale regime opera la tua azienda?

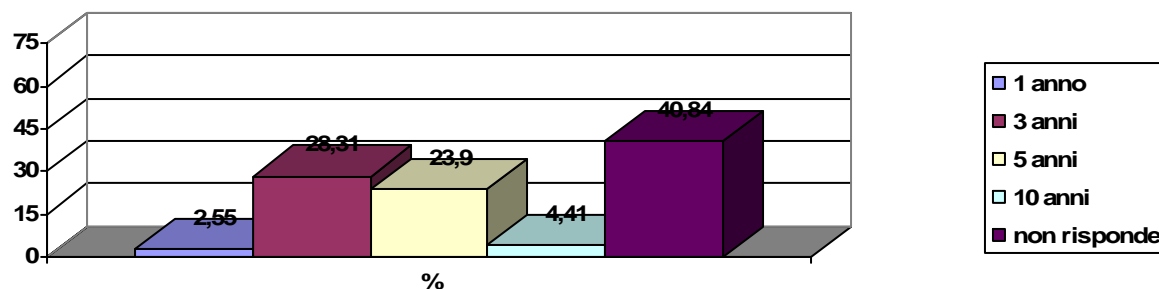
	Frequenza	Percentuale
appalto	182	42,23
concessione	181	42,00
non risponde	68	15,78



E' alto il dato del "non risponde", è possibile in questa risposta la non esatta conoscenza del regime in cui opera l'azienda.

5- Di che durata è il regime applicato alla tua azienda?

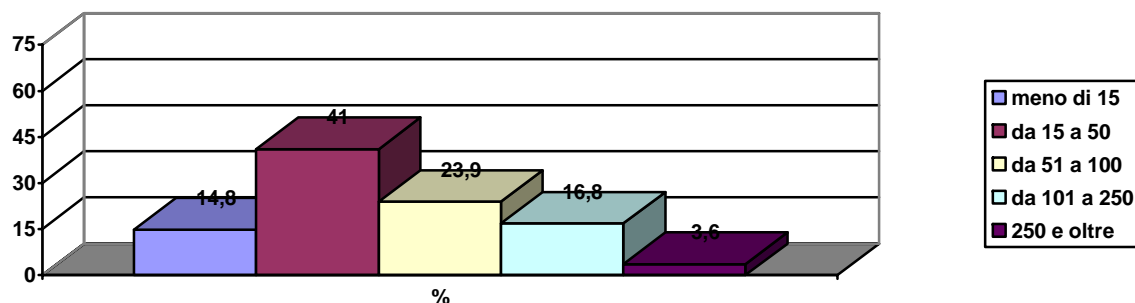
	Frequenza	%
1 anno	11	2,55
3 anni	122	28,31
5 anni	103	23,90
10 anni	19	4,41
non risponde	176	40,84



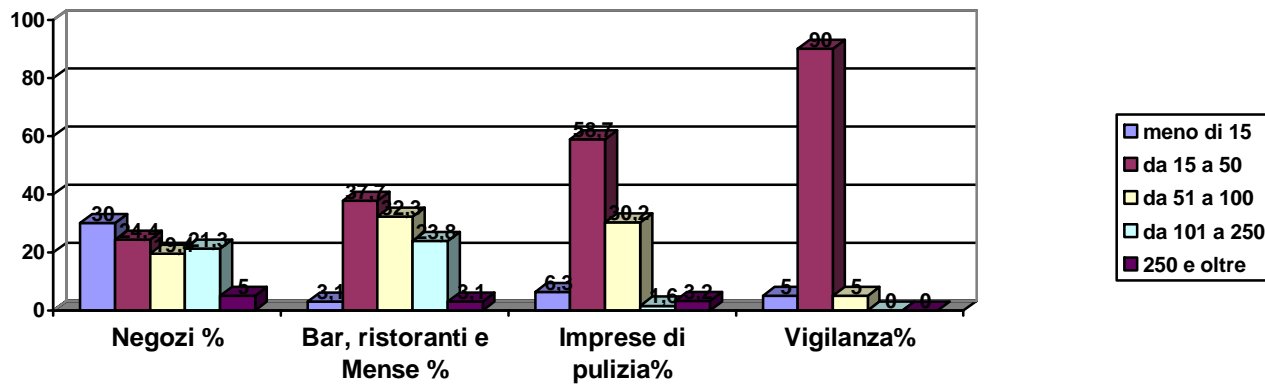
Come nella risposta precedente, il **40,84%** di “non risponde” evidenzia una conoscenza approssimativa del regime di attività dell’azienda.

6- Quanti addetti operano all'interno della tua azienda?

	Frequenza	%
meno di 15	58	14,8
da 15 a 50	161	41,0
da 51 a 100	94	23,9
da 101 a 250	66	16,8
250 e oltre	14	3,6



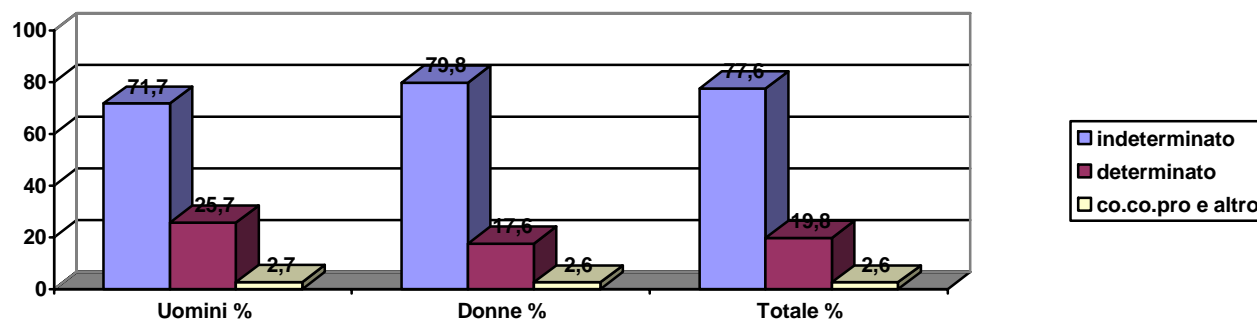
	negozio	%	bar, ristorante, mensa	%	impresa di pulizia	%	vigilanza	%
meno di 15	48	30,0	4	3,1	4	6,3	2	5,0
da 15 a 50	39	24,4	49	37,7	37	58,7	36	90,0
da 51 a 100	31	19,4	42	32,3	19	30,2	2	5,0
da 101 a 250	34	21,3	31	23,8	1	1,6	0	0,0
250 e oltre	8	5,0	4	3,1	2	3,2	0	0,0



In questa risposta potrebbe aver pesato una non chiarezza tra il concetto di “azienda” e di “unità locale”.

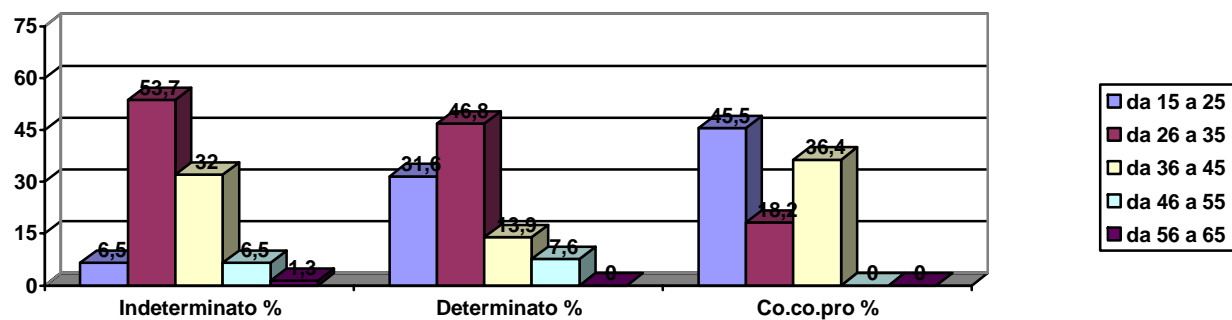
7-Con quale tipo di contratto sei assunto?

	maschio	%	femmina	%	Totale	%
indeterminato	81	71,7	249	79,8	330	77,6
determinato	29	25,7	55	17,6	84	19,8
co.co.pro e altro	3	2,7	8	2,6	11	2,6



Tra le tipologie contrattuali prevale il contratto a tempo indeterminato (78%), è un dato positivo ma non va dimenticato che deve essere comunque associato all'incertezza occupazionale dovuta alle scadenze periodiche dei contratti di Appalto e di Concessione.

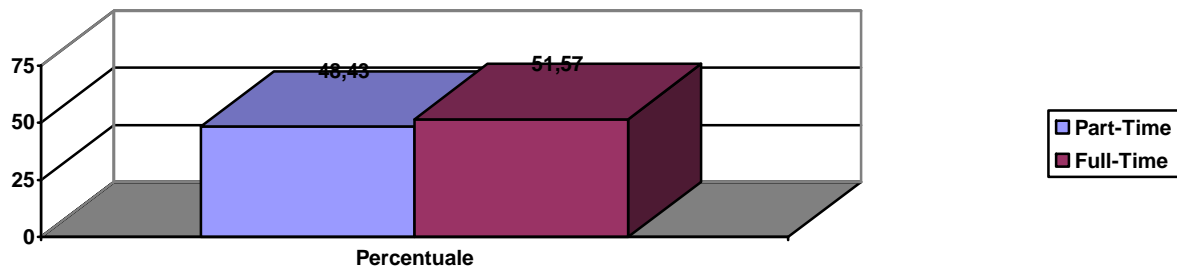
	Indeterminato	%	determinato	%	co.co.pro	%
da 15 a 25	20	6,5	25	31,6	5	45,5
da 26 a 35	166	53,7	37	46,8	2	18,2
da 36 a 45	99	32,0	11	13,9	4	36,4
da 46 a 55	20	6,5	6	7,6	0	0,0
da 56 a 65	4	1,3	0	0,0	0	0,0



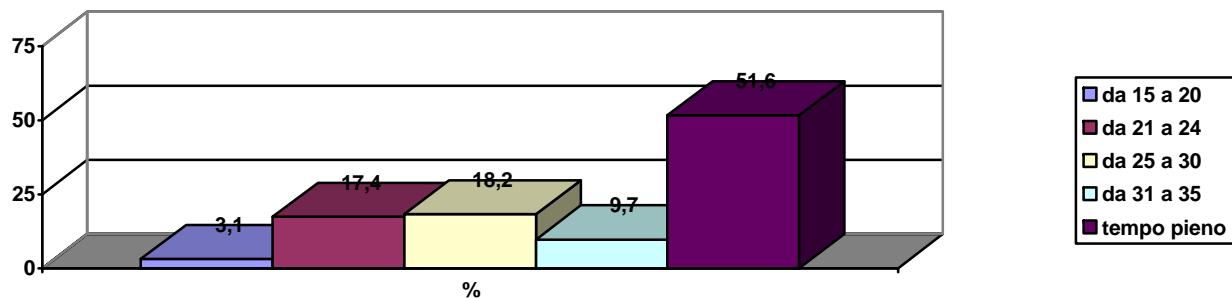
Il tempo determinato è più presente tra i giovani.

8- Quante ore lavori settimanalmente?

	Frequenza	Percentuale
Part-Time	200	48,43
Full-Time	213	51,57

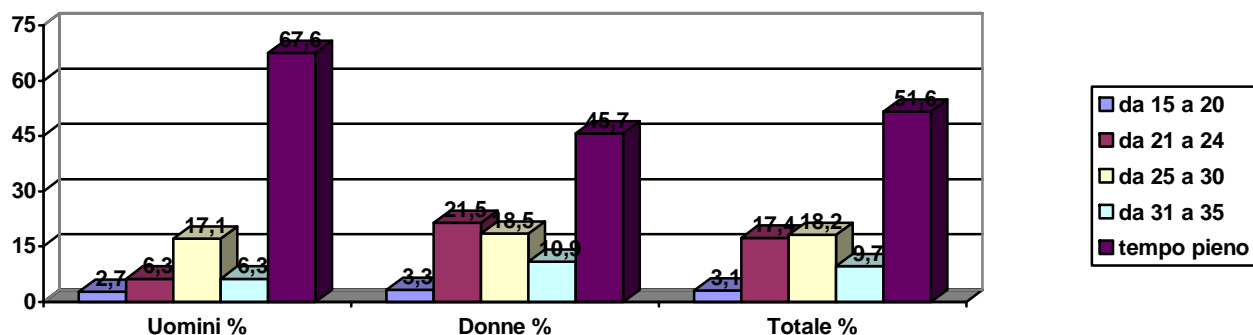


	Frequenza	%
da 15 a 20	13	3,1
da 21 a 24	72	17,4
da 25 a 30	75	18,2
da 31 a 35	40	9,7
tempo pieno	213	51,6



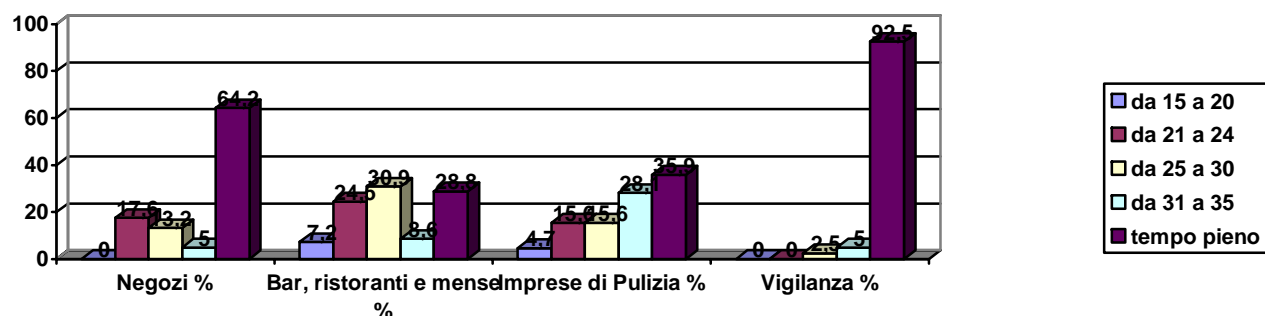
	maschio	%	femmina	%	Totale	%
da 15 a 20	3	2,7	10	3,3	13	3,1
da 21 a 24	7	6,3	65	21,5	72	17,4
da 25 a 30	19	17,1	56	18,5	75	18,2

da 31 a 35	7	6,3	33	10,9	40	9,7
tempo pieno	75	67,6	138	45,7	213	51,6



Oltre il 48% degli addetti ha un contratto part-time, oltre la metà con un orario settimanale superiore alle 25 ore. La forte presenza di part-time, in linea con la composizione dei settori in generale, pone con evidenza il problema salariale e la necessità dell'azione contrattuale per incrementare gli orari e per favorire i passaggi a tempo pieno.

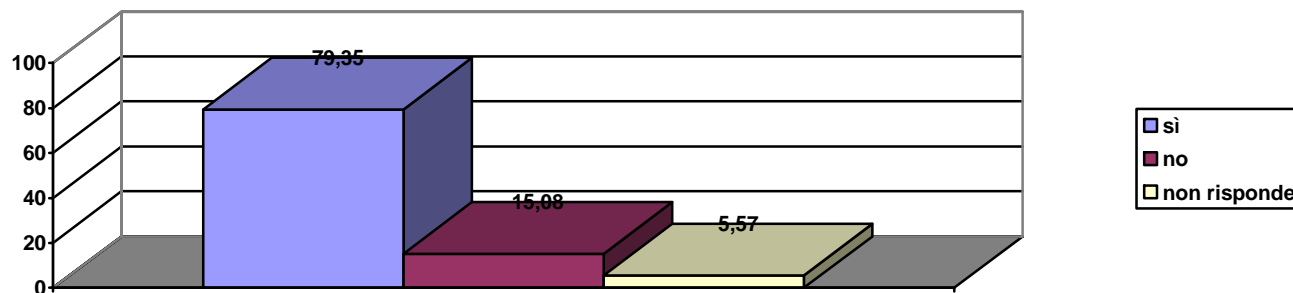
	negozio	%	bar, ristor., mensa	%	imp. di pulizia	%	vigilanza	%
da 15 a 20	0	0,0	10	7,2	3	4,7	0	0,0
da 21 a 24	28	17,6	34	24,5	10	15,6	0	0,0
da 25 a 30	21	13,2	43	30,9	10	15,6	1	2,5
da 31 a 35	8	5,0	12	8,6	18	28,1	2	5,0
tempo pieno	102	64,2	40	28,8	23	35,9	37	92,5



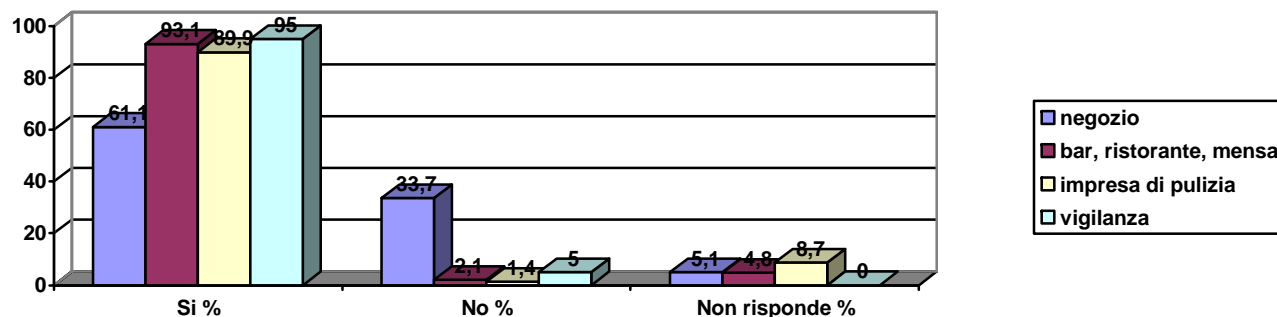
Nel Commercio e nella Vigilanza è maggiormente sviluppato il tempo pieno, al contrario Ristorazione, oltre 70%, e Imprese di Pulizia, 65%, utilizzano il part-time con proporzioni decisamente elevate.

9- Nella tua azienda è presente il sindacato?

si	342	79,35
no	65	15,08
non risponde	24	5,57



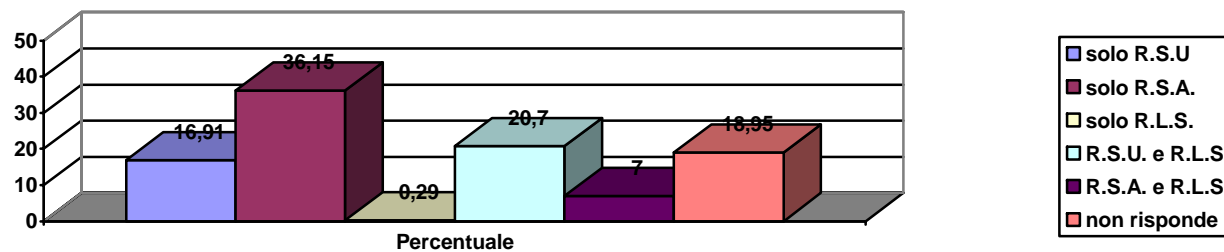
	Si	%	no	%	non risp.	%
negozio	107	61,1	59	33,7	9	5,1
bar, ristorante, mensa	135	93,1	3	2,1	7	4,8
impresa di pulizia	62	89,9	1	1,4	6	8,7
vigilanza	38	95,0	2	5,0	0	0,0



La presenza del sindacato è alta, oltre il 79%.

10-Se è presente il sindacato, esiste una struttura di Rappresentanza?

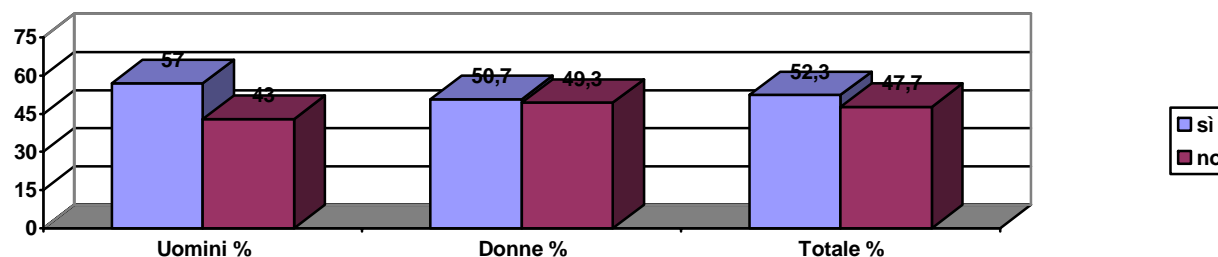
solo R.S.U	58	16,91
solo R.S.A.	124	36,15
solo R.L.S.	1	0,29
R.S.U. e R.L.S.	71	20,70
R.S.A. e R.L.S.	24	7,00
non risponde	65	18,95



La presenza di strutture di rappresentanza è alta, quasi l'80% delle aziende con presenza sindacale. Merita attenzione tuttavia il dato del 18,95% di “non risponde.”

11-Sei iscritto al Sindacato?

	maschio	%	Femmina	%	Totale	%
Si	61	57,0	151	50,7	212	52,3
no	46	43,0	147	49,3	193	47,7

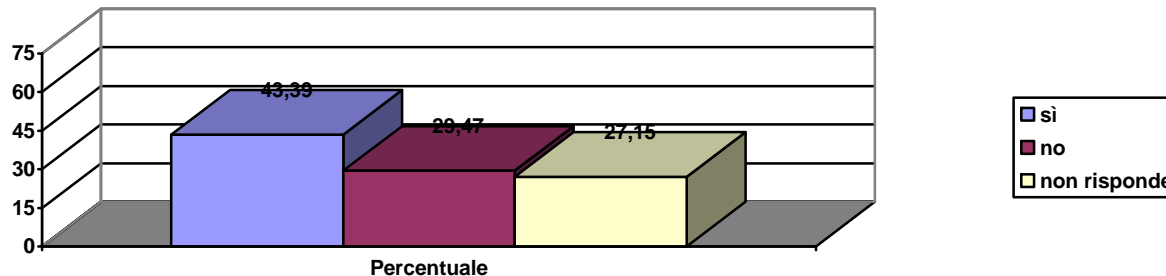


Gli iscritti al sindacato sono circa la metà.

E' altresì un dato positivo che la ricerca sia riuscita a coinvolgere anche moltissimi lavoratori non iscritti (48%).

12-Nell'azienda in cui lavori si sono verificate situazioni di difficoltà o crisi aziendali?

	Frequenza	Percentuale
Si	187	43,39
no	127	29,47
non risponde	117	27,15



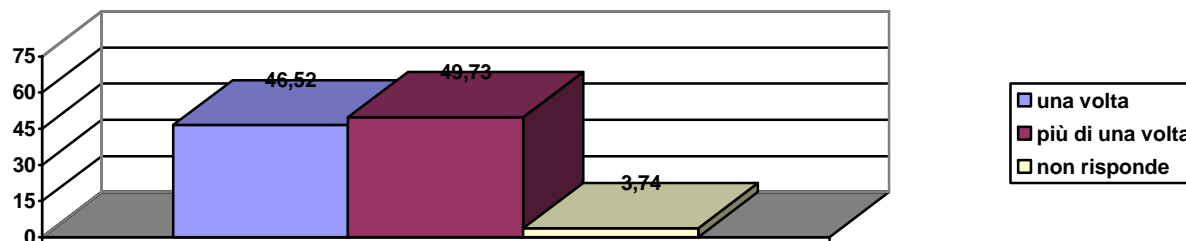
Oltre il 43% dichiara di essere passato attraverso situazioni di difficoltà o di crisi aziendale.

Bisogna aggiungere coloro che hanno perso il posto di lavoro e non lavorano più all'interno di Malpensa e quasi il 30% di "non risponde".

Emerge quindi una situazione di rilevante instabilità e incertezza occupazionale.

13- Se si sono verificate situazioni di difficoltà, solo una volta o più di una volta?

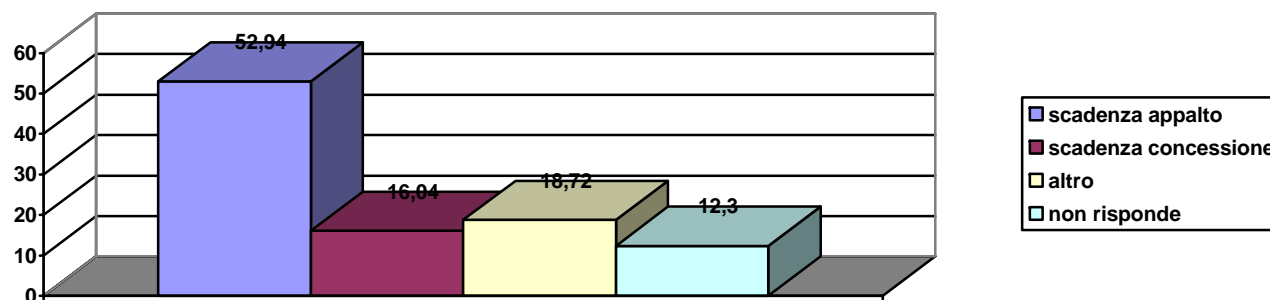
una volta	87	46,52
più di una volta	93	49,73
non risponde	7	3,74



Quasi il 50% è stato coinvolto più di una volta in situazioni di difficoltà aziendale.

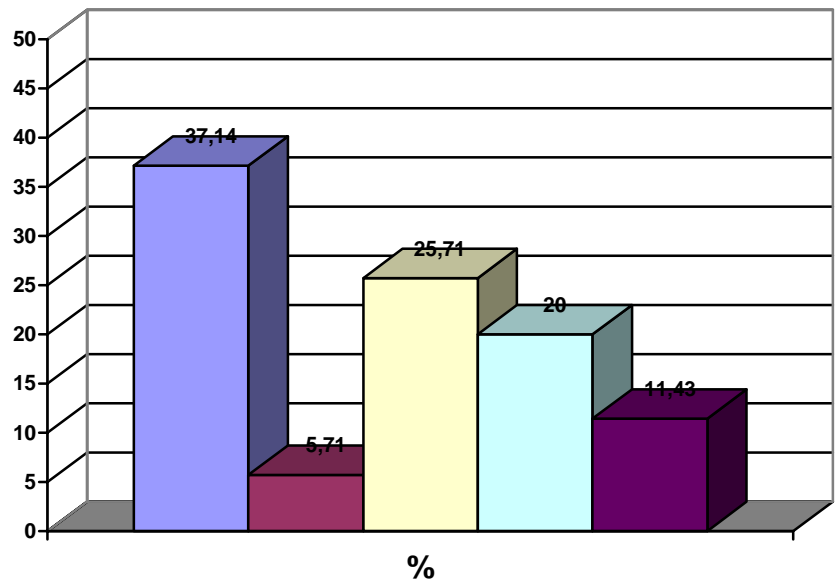
14- Per quali motivi si sono verificate queste situazioni di difficoltà?

scadenza appalto	99	52,94
scadenza concessione	30	16,04
altro	35	18,72
non risponde	23	12,30



Quasi il 70% delle difficoltà aziendali sono legate alla scadenza dei contratti di appalto o di concessione.

Problemi di organizzazione del lavoro: carenza personale, distribuzione Orario di lavoro, situazioni di emergenza.	13	37,14
Non risponde	2	5,71
problemi con la direzione: ricatti, mobbing.	9	25,71
problemi di gestione: ristrutturazioni, buste paghe errate, scadenza integrativi, servizi non erogati (parcheggio e mensa).	7	20,00
problemi finanziari:stipendio in ritardo o non erogato.	4	11,43

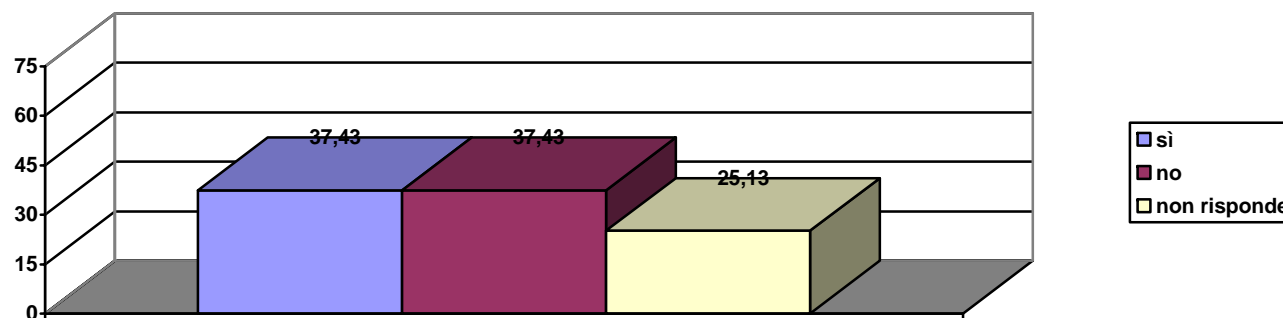


- Problemi di organizzazione del lavoro: carenza personale, distribuzione Orario di lavoro, situazioni di emergenza.
- Non risponde
- problemi con la direzione: ricatti, mobbing.
- problemi di gestione: ristrutturazioni, buste paghe errate, scadenza integrativi, servizi non erogati (parcheggio e mensa).
- problemi finanziari:stipendio in ritardo o non erogato.

**Principali voci riguardanti le “Altre” situazioni di
Difficoltà.**

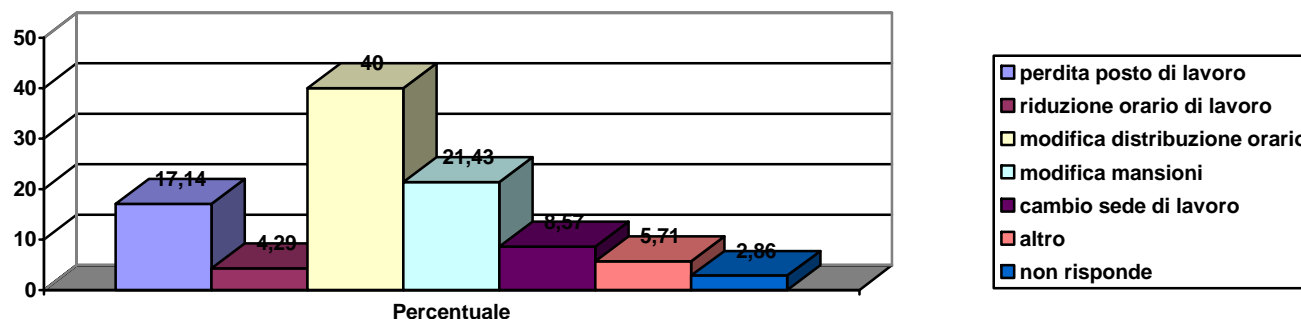
15- Queste situazioni hanno determinato conseguenze sul tuo rapporto di lavoro?

Si	70	37,43
no	70	37,43
non risponde	47	25,13



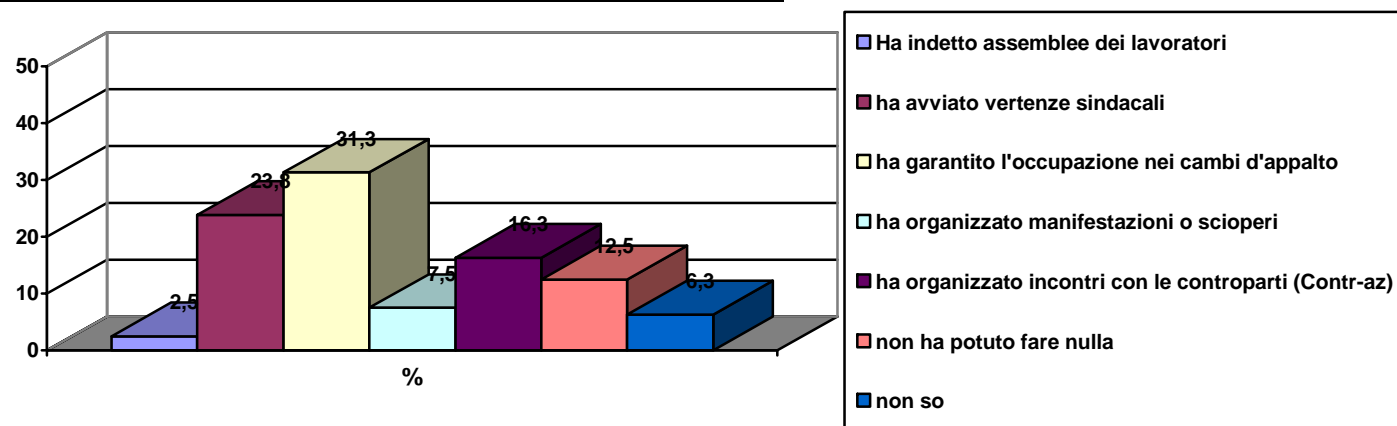
16- Se vi sono state conseguenze, di che tipo?

	Frequenza	Percentuale
perdita posto di lavoro	12	17,14
riduzione orario di lavoro	3	4,29
modifica distribuzione orario	28	40,00
modifica mansioni	15	21,43
cambio sede di lavoro	6	8,57
altro	4	5,71
non risponde	2	2,86



Rispetto alle conseguenze delle situazioni di difficoltà sulle condizioni di lavoro, è significativo il dato di chi risponde di non aver avuto conseguenze.

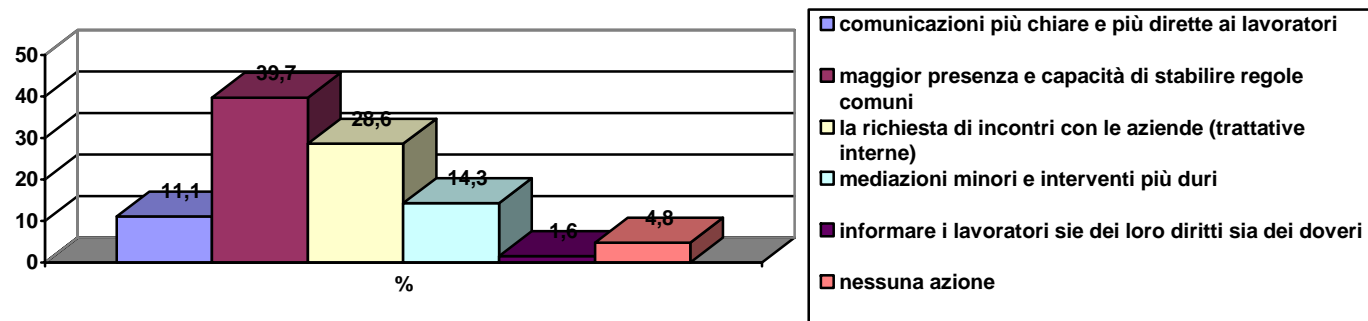
	Frequenza	%
Ha indetto assemblee dei lavoratori	2	2,5
ha avviato vertenze sindacali	19	23,8
ha garantito l'occupazione nei cambi d'appalto	25	31,3
ha organizzato manifestazioni o scioperi	6	7,5
ha organizzato incontri con le controparti (Contr-az)	13	16,3
non ha potuto fare nulla	10	12,5
non so	5	6,3



Secondo il 74% il sindacato ha organizzato azioni di tutela dei lavoratori, solo il 12,5% sostiene che non ha potuto fare nulla.

18- Che azioni suggeriresti al sindacato?(basso n. frequenze)

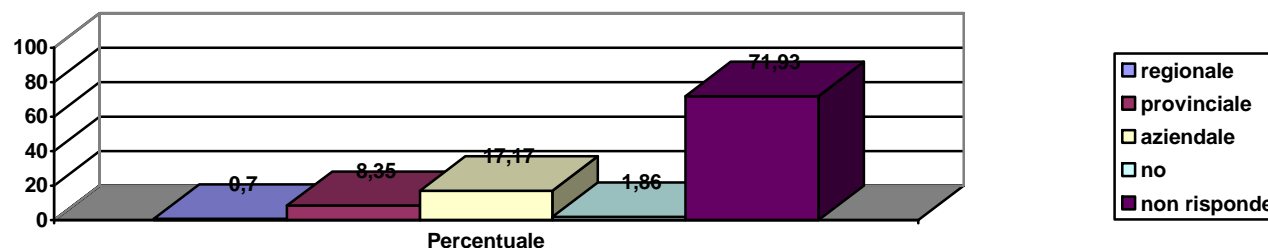
	Frequenza	%
comunicazioni più chiare e più dirette ai lavoratori	7	11,1
maggior presenza e capacità di stabilire regole comuni	25	39,7
La richiesta di incontri con le aziende (trattative interne)	18	28,6
mediazioni minori e interventi più duri	9	14,3
informare i lavoratori sie dei loro diritti sia dei doveri	1	1,6
nessuna azione	3	4,8



Questa domanda ha avuto un basso numero di risposte, quasi il 40% dei casi risponde comunque che sarebbe necessaria una maggior presenza del sindacato.

19- Oltre al CCNL, nella tua azienda sono riconosciuti altri livelli di contrattazione?

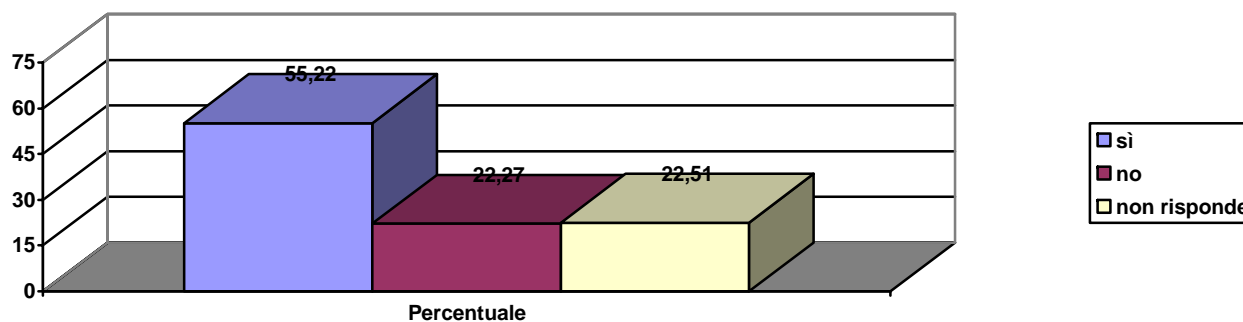
	Frequenza	Percentuale
regionale	3	0,70
provinciale	36	8,35
aziendale	74	17,17
no	8	1,86
non risponde	310	71,93



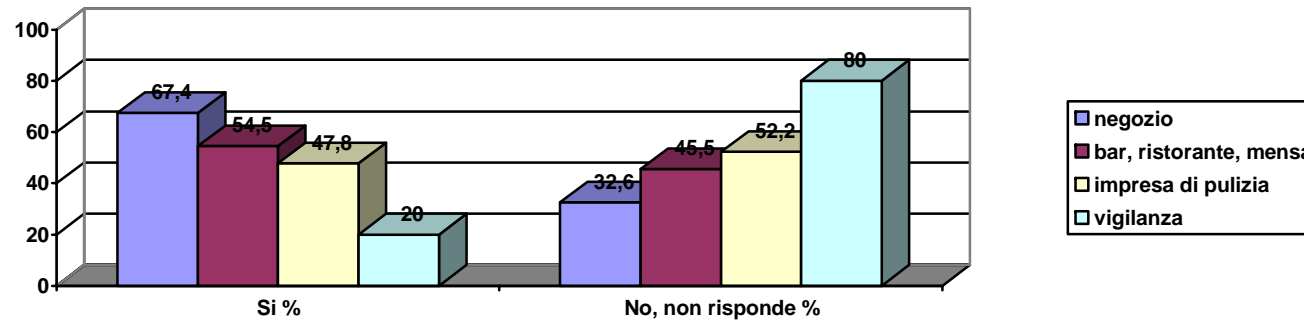
Oltre il 70% degli intervistati non sa se in azienda viene praticato il 2° livello di contrattazione.

20- Nella tua azienda vengono utilizzati servizi gestiti da SEA (mensa, parcheggio, trasporti ...)?

	Frequenza	Percentuale
Si	238	55,22
no	96	22,27
non risponde	97	22,51



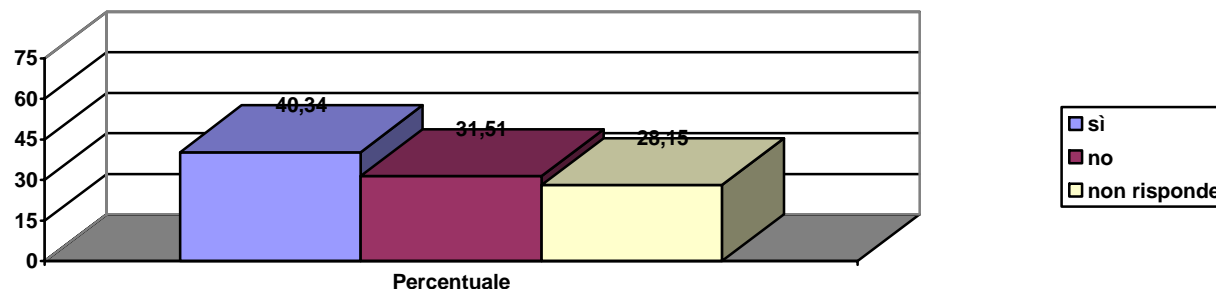
	si	%	no/non risp.	%
negozio	118	67,4	57	32,6
bar, ristorante, mensa	79	54,5	66	45,5
impresa di pulizia	33	47,8	36	52,2
vigilanza	8	20,0	32	80,0



Circa il 55% dei lavoratori dice di utilizzare i servizi SEA ma esiste un forte squilibrio tra le diverse categorie.

21- Se si, sono frutto di accordi sindacali?

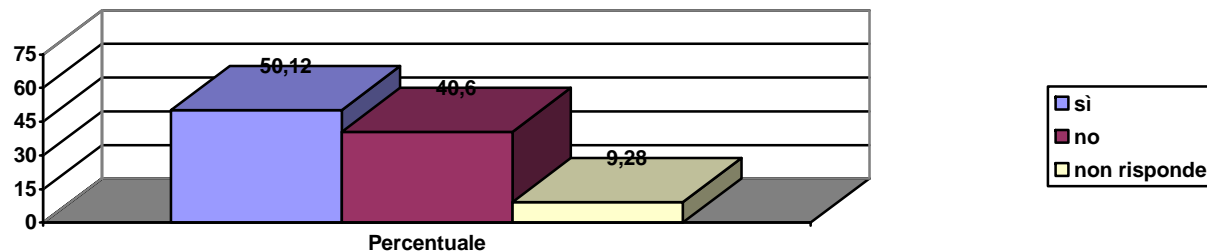
	Frequenza	Percentuale
Sì	96	40,34
No	75	31,51
non risponde	67	28,15



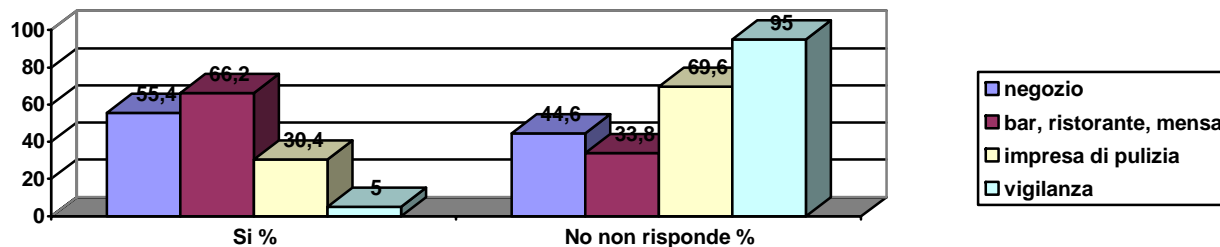
Il 40% è un valore basso, è probabile che molti lavoratori non siano sufficientemente informati sull'origine contrattuale di alcuni servizi.

22-Esiste il diritto alla mensa nella tua azienda?

	Frequenza	Percentuale
Sì	216	50,12
no	175	40,60
non risponde	40	9,28



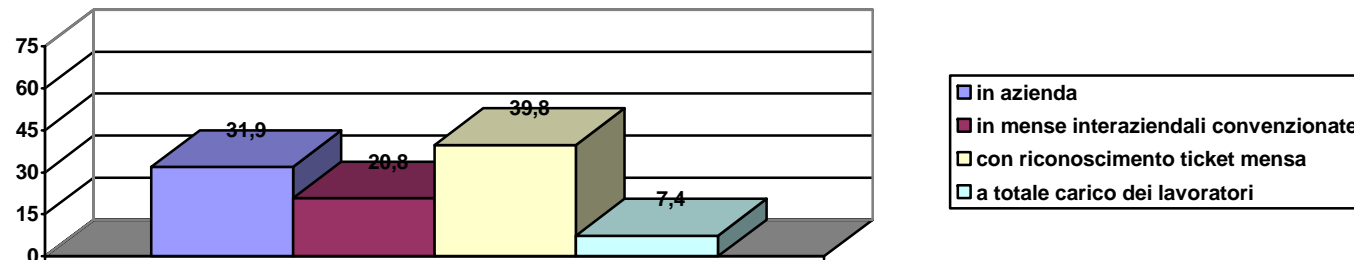
	sì	%	no/non risp.	%
negozio	97	55,4	78	44,6
bar, ristorante, mensa	96	66,2	49	33,8
impresa di pulizia	21	30,4	48	69,6
vigilanza	2	5,0	38	95,0



Il 50% sembra un valore nella norma, ma è probabilmente condizionato dall'alto utilizzo nel settore mense e ristorazione.

23- Se si, come viene erogato?

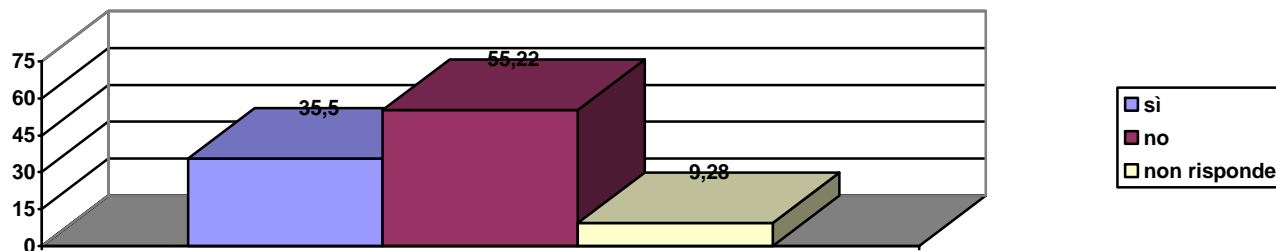
In azienda	69	31,9
In mense interaziendali convenzionate	45	20,8
con riconoscimento ticket mensa	86	39,8
a totale carico dei lavoratori	16	7,4



Vengono utilizzati i modi più comuni per erogare il servizio.

24- Esiste il parcheggio aziendale gratuito?

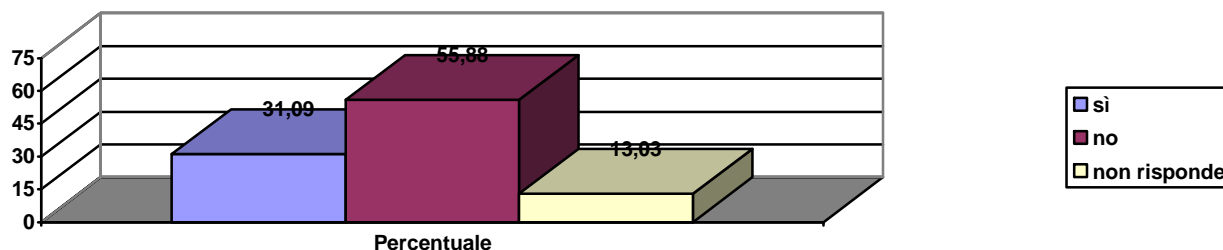
Sì	153	35,50
no	238	55,22
non risponde	40	9,28



Soltanto il 35% dei lavoratori dice di avere un parcheggio aziendale a disposizione.

25- se non vi è il parcheggio, esistono delle strutture convenzionate?

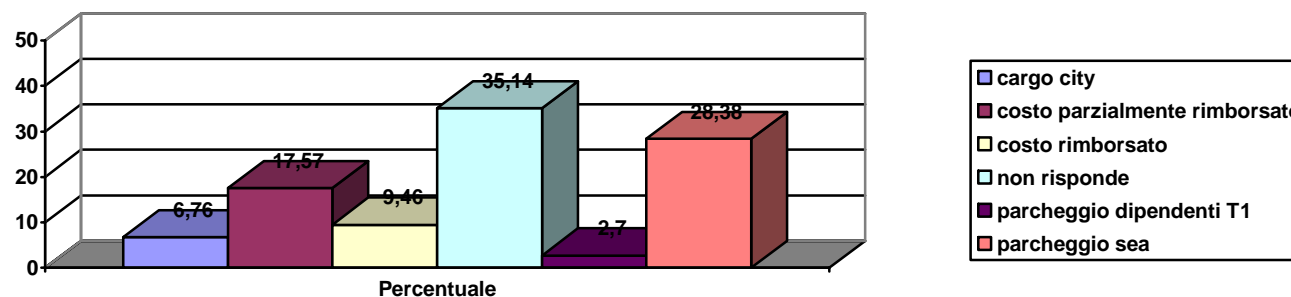
	Frequenza	Percentuale
Sì	74	31,09
no	133	55,88
non risponde	31	13,03



Il 55% di chi già non ha il parcheggio, non possiede nemmeno delle convenzioni.

26- se vi sono delle agevolazioni, quali sono?

	Frequenza	Percentuale
cargo city	5	6,76
costo parzialmente rimborsato	13	17,57
costo rimborsato	7	9,46
non risponde	26	35,14
parcheggio dipendenti T1	2	2,70
parcheggio sea	21	28,38

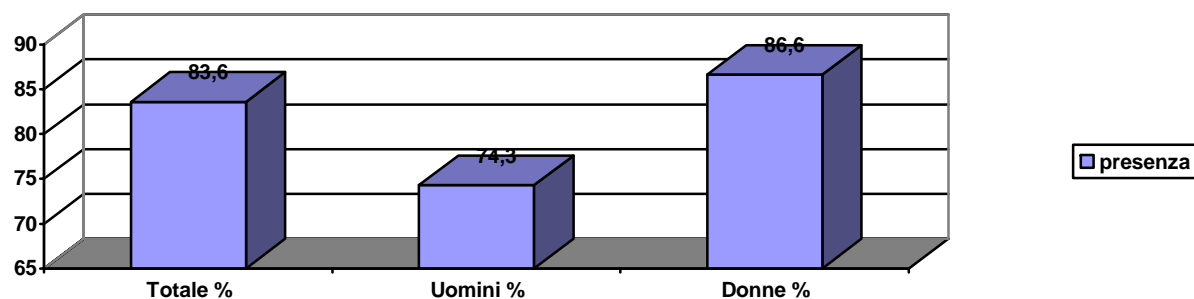


In alcuni casi per agevolazioni si intende la possibilità di pagare una parte del parcheggio o poter parcheggiare anche se in zone distanti dal posto di lavoro.

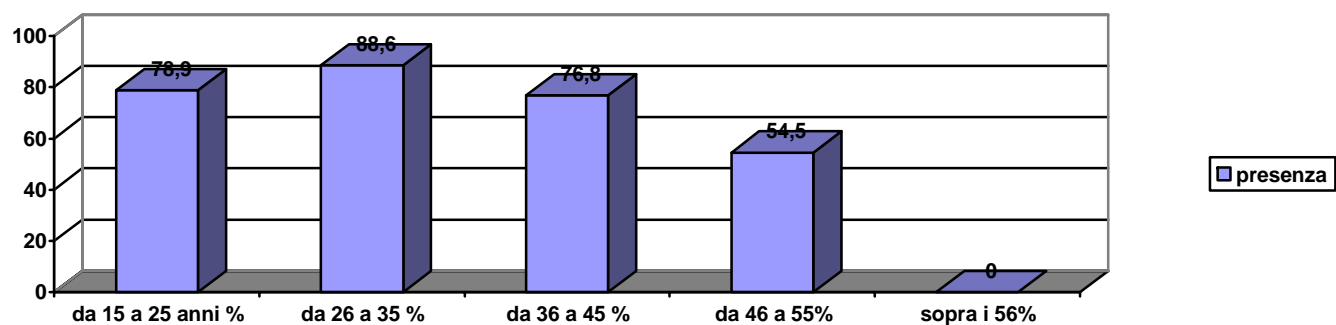
27- Quali altri servizi potrebbero essere utili per lo svolgimento della propria attività lavorativa?

Asilo:

	Frequenza	%	maschio	%	femmina	%
presenza	239	83,6	52,0	74,3	187,0	86,6
assenza	47	16,4	18,0	25,7	29,0	13,4



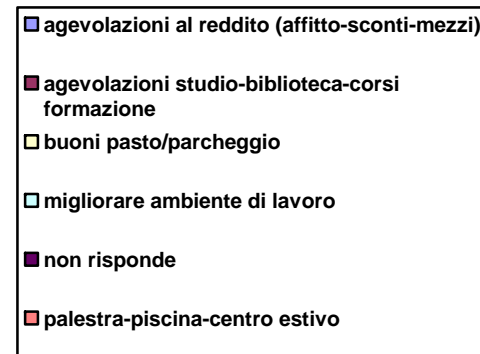
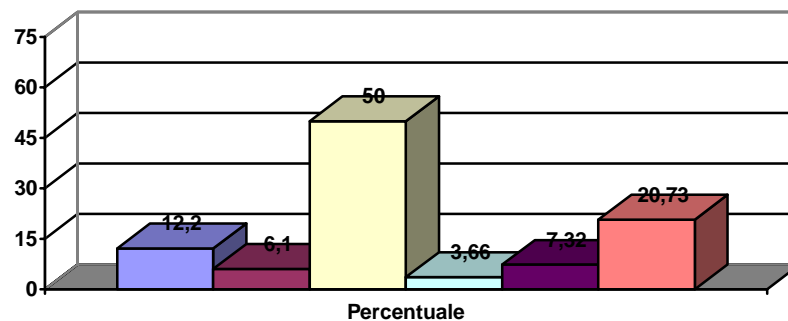
	da 15 a 25	%	da 26 a 35	%	da 36 a 45	%	da 46 a 55	%	da 56 a 65	%
presenza	30	78,9	132	88,6	53	76,8	6	54,5	0	0,0
assenza	8	21,1	17	11,4	16	23,2	5	45,5	1	100,0



E' decisamente un dato rilevante, anche tra gli uomini, ed è sentito maggiormente nelle fasce di età con figli più piccoli.

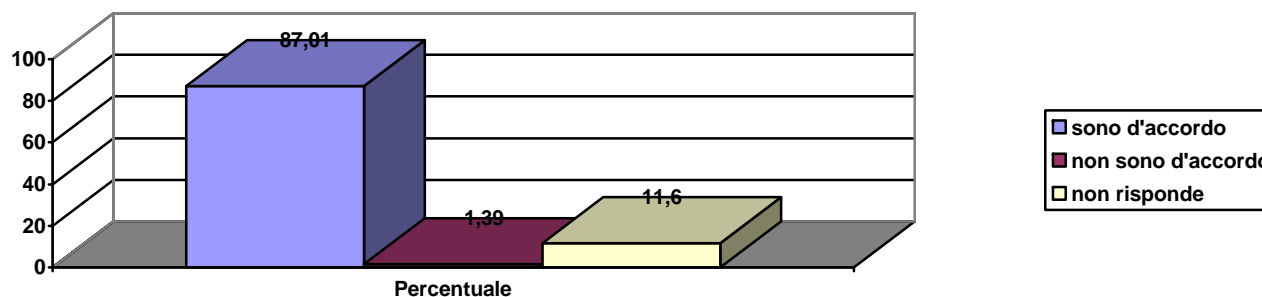
Altri Servizi:

	Frequenza	Percentuale
agevolazioni al reddito (affitto-sconti-mezzi)	10	12,20
agevolazioni studio-biblioteca-corsi formazione	5	6,10
buoni pasto/parcheggio	41	50,00
migliorare ambiente di lavoro	3	3,66
non risponde	6	7,32
palestra-piscina-centro estivo	17	20,73



28- Qual è il tuo parere su un'eventuale azione sindacale che persegua una maggiore uniformità di diritti e tutele per tutti i lavoratori delle aziende del commercio, turismo e servizi nell'area aeroportuale di Malpensa?

	Frequenza	Percentuale
sono d'accordo	375	87,01
non sono d'accordo	6	1,39
non risponde	50	11,60

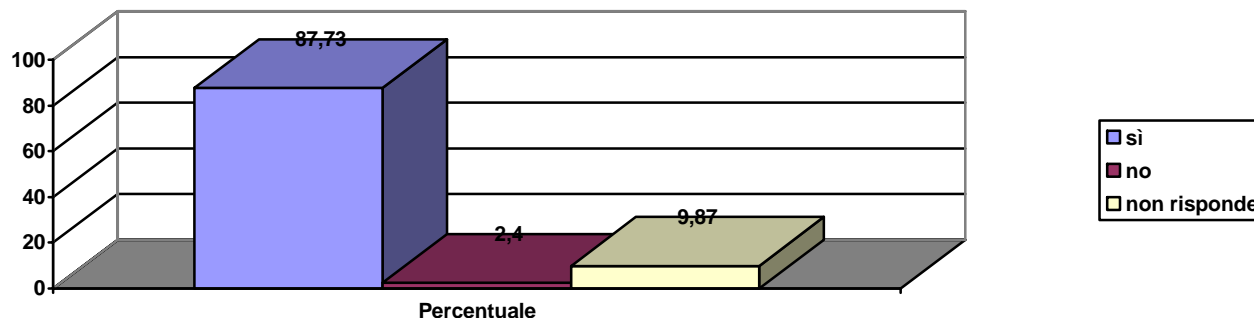


Con 375 sì, equivalenti all'87%, la stragrande maggioranza dei lavoratori coinvolti nella ricerca si dichiara favorevole a un'azione sindacale per una "maggiore uniformità di diritti e tutele per tutte le lavoratrici e lavoratori dei settori del commercio, turismo e servizi in Malpensa."

Se si considera che le condizioni contrattuali dei lavoratori intervistati sono molto differenziate, con situazioni di consolidata pratica negoziale di secondo livello e altre in cui non esistono accordi integrativi, questa risposta rappresenta un importante elemento di solidarietà e di unità e una solida base per l'azione contrattuale del sindacato.

29- Se sei d'accordo, credi che un Coordinamento delle RSU e RSA possa favorire la realizzazione di questo progetto?

	Frequenza	Percentuale
Si	329	87,73
no	9	2,40
non risponde	37	9,87

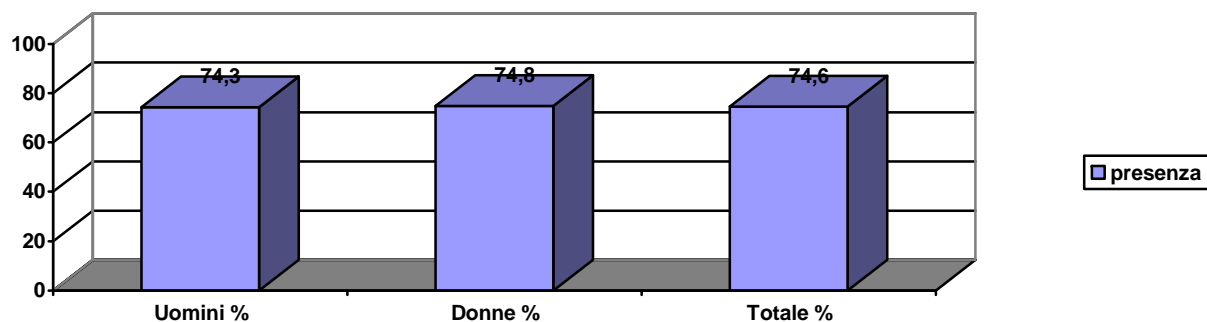


Una larga maggioranza (329) si dichiara favorevole alla creazione di un Coordinamento delle RSU e RSA.

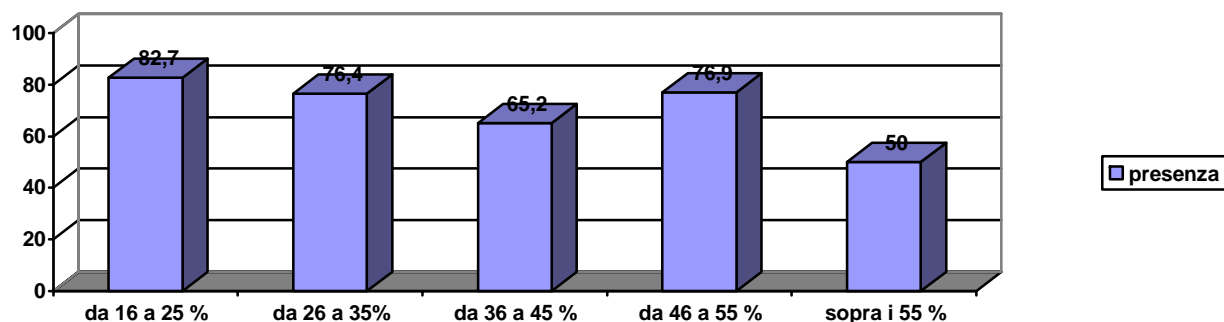
30- Quali sono secondo te le priorità da affrontare?

Stabilità Occupazionale:

	maschio	%	Femmina	%	totale	%
presenza	84	74,3	231	74,8	315	74,6
assenza	29	25,7	78	25,2	107	25,4

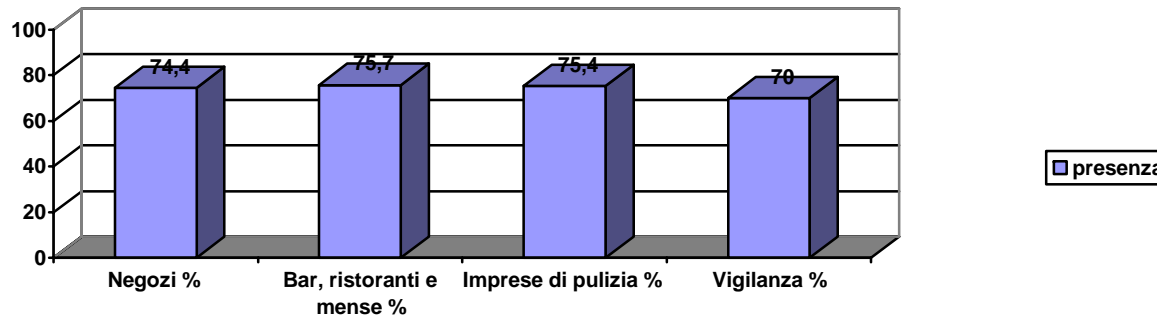


	da 15 a 25	%	da 26 a 35	%	da 36 a 45	%	da 46 a 55	%	da 56 a 65	%
presenza	43	82,7	152	76,4	75	65,2	20	76,9	2	50,0
assenza	9	17,3	47	23,6	40	34,8	6	23,1	2	50,0



	negozio	%	bar, ristorante, mensa	%	impresa di pulizia	%	vigilanza	%
presenza	125	74,4	109	75,7	52	75,4	28	70,0

assenza	43	25,6	35	24,3	17	24,6	12	30,0
---------	----	------	----	------	----	------	----	------

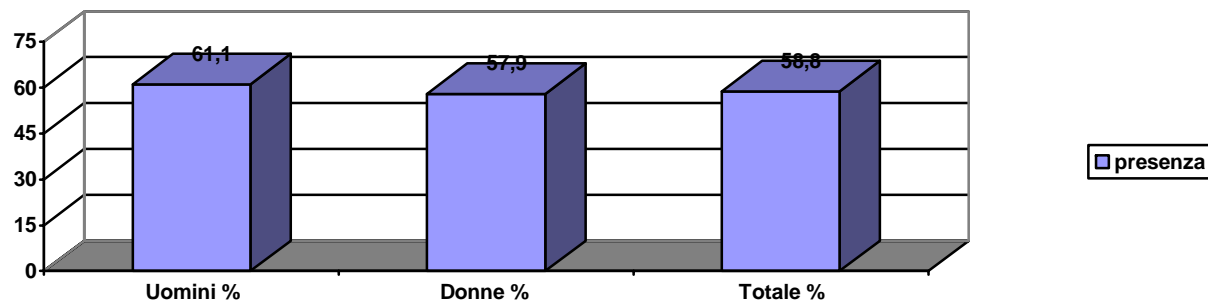


La stabilità occupazionale è la priorità per circa il 75% dei lavoratori.

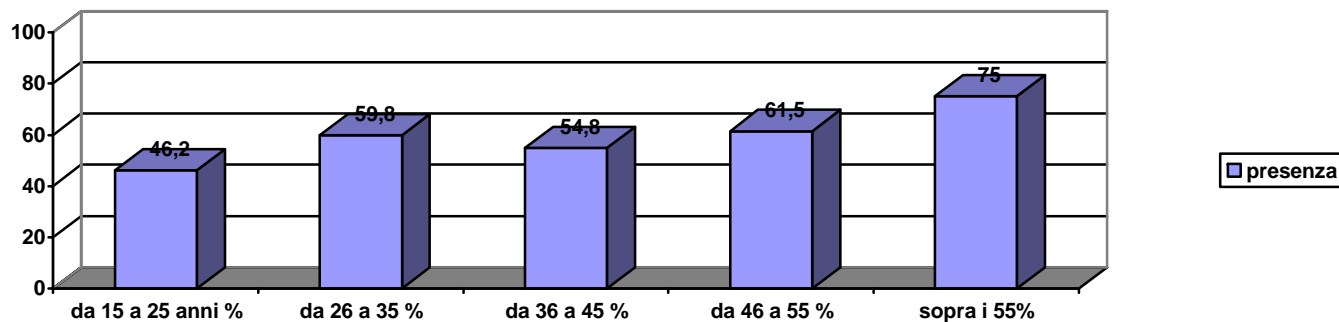
Il dato conferma l'incertezza legata ai regimi di Appalto e Concessione.

Regole nei cambi di Appalto e Concessione:

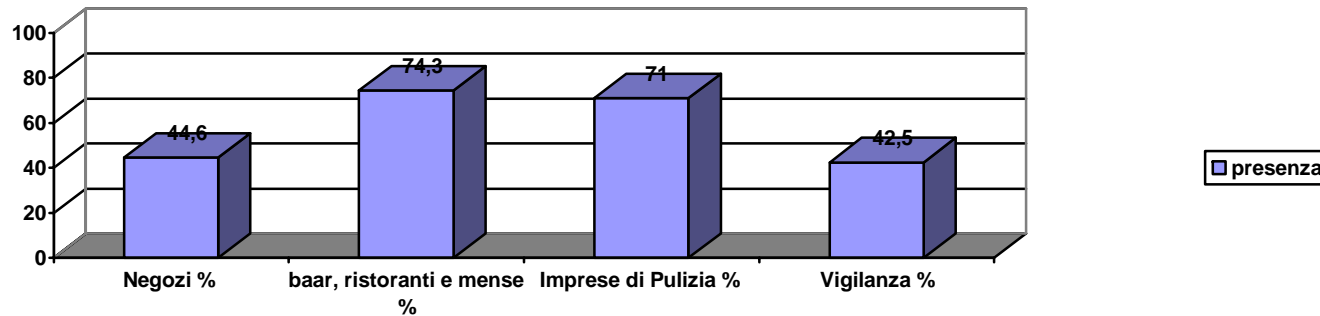
	maschio	%	femmina	%	totale	%
presenza	69	61,1	179	57,9	248	58,8
assenza	44	38,9	130	42,1	174	41,2



	da 15 a 25	%	da 26 a 35	%	da 36 a 45	%	da 46 a 55	%	da 56 a 65	%
presenza	24	46,2	119	59,8	63	54,8	16	61,5	3	75,0
assenza	28	53,8	80	40,2	52	45,2	10	38,5	1	25,0



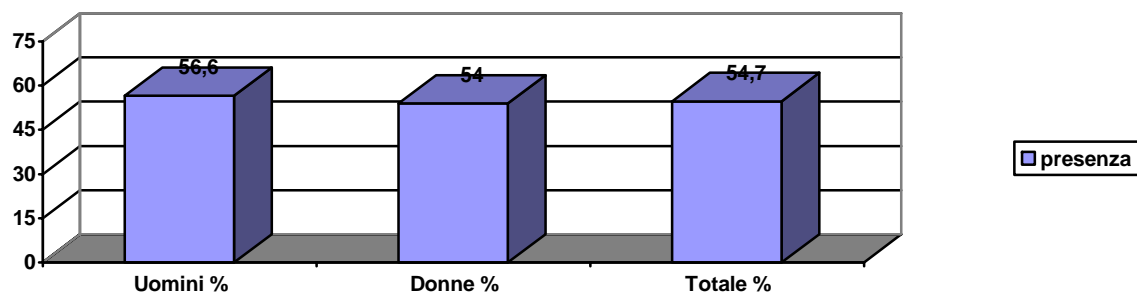
	negozio	%	bar, ristorante, mensa	%	impresa di pulizia	%	vigilanza	%
presenza	75	44,6	107	74,3	49	71,0	17	42,5
assenza	93	55,4	37	25,7	20	29,0	23	57,5



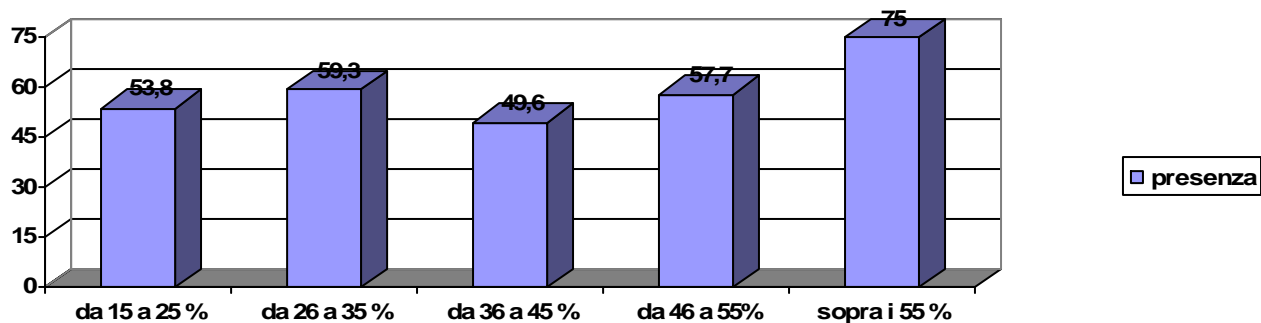
Per il 60% dei lavoratori ci vorrebbero norme di tutela più chiare nei cambi di appalto e concessione, la percentuale nel commercio sembra bassa, ma solo perché il rinnovo della concessione avviene con modalità meno controllabili dal sindacato e dai lavoratori e che spesso si conclude con la perdita del posto di lavoro.

Tutela dei diritti individuali (sicurezza, mobbing,):

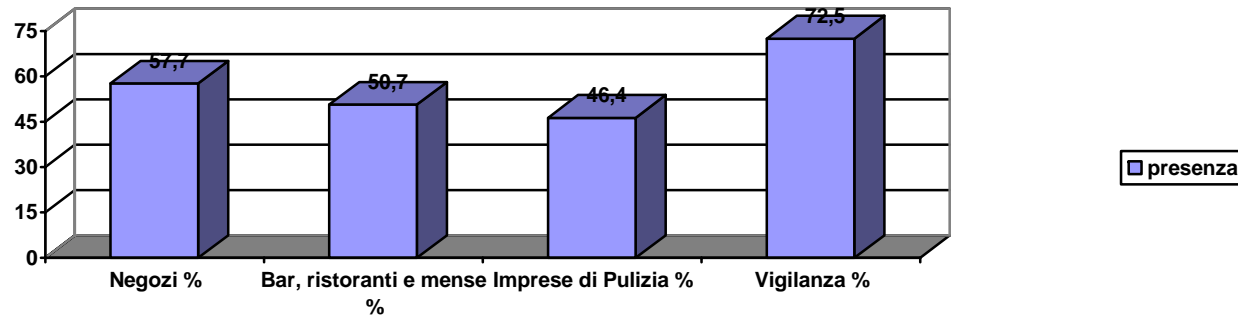
	maschio	%	femmina	%	totale	%
presenza	64	56,6	167	54,0	231	54,7
assenza	49	43,4	142	46,0	191	45,3



	da 15 a 25	%	da 26 a 35	%	da 36 a 45	%	da 46 a 55	%	da 56 a 65	%
presenza	28	53,8	118	59,3	57	49,6	15	57,7	3	75,0
assenza	24	46,2	81	40,7	58	50,4	11	42,3	1	25,0



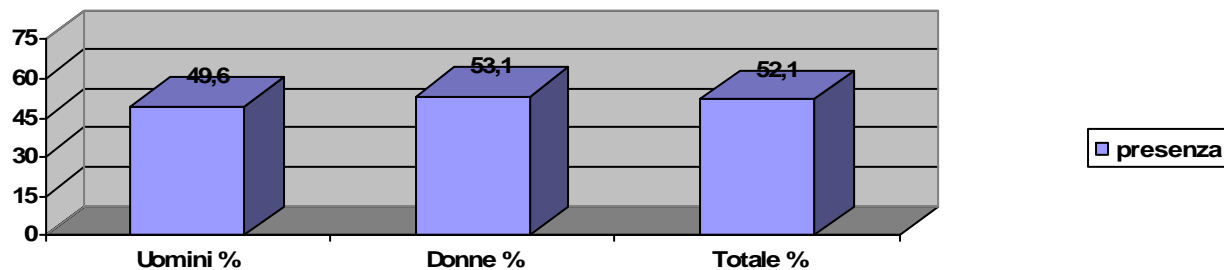
	negozio	%	bar, ristorante, mensa	%	impresa di pulizia	%	vigilanza	%
presenza	97	57,7	73	50,7	32	46,4	29	72,5
assenza	71	42,3	71	49,3	37	53,6	11	27,5



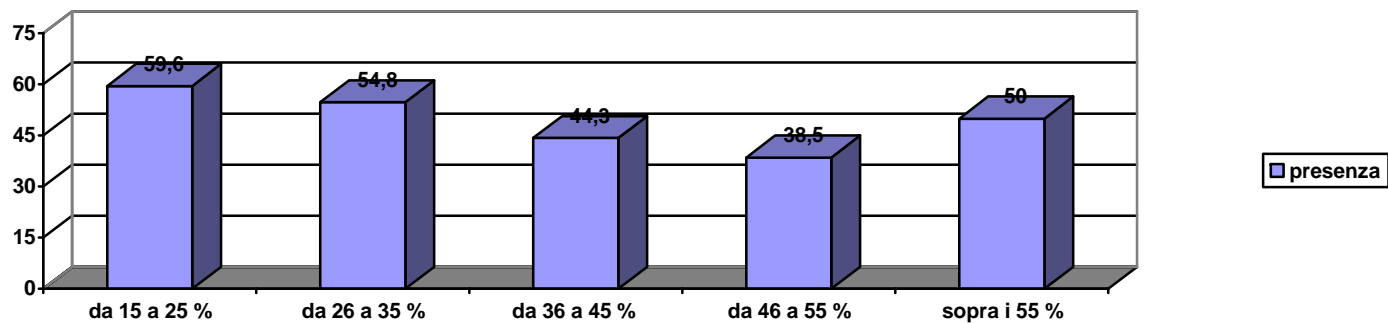
Il 55% è una buona percentuale, da notare il picco tra i lavoratori della “Vigilanza”, legato ai rischi dell’attività che sono chiamati a svolgere.

Limiti minimi e massimi di lavoro (questione Part-Time):

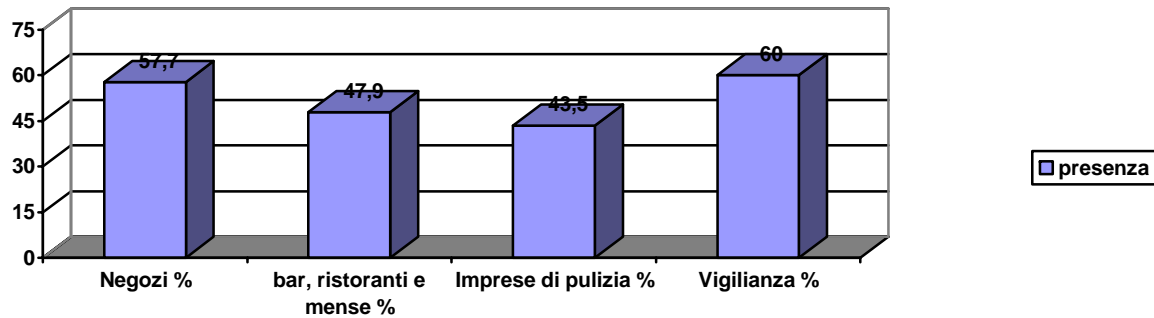
	maschio	%	femmina	%	Totale	%
presenza	56	49,6	164	53,1	220	52,1
assenza	57	50,4	145	46,9	202	47,9



	da 15 a 25	%	da 26 a 35	%	da 36 a 45	%	da 46 a 55	%	da 56 a 65	%
presenza	31	59,6	109	54,8	51	44,3	10	38,5	2	50,0
assenza	21	40,4	90	45,2	64	55,7	16	61,5	2	50,0



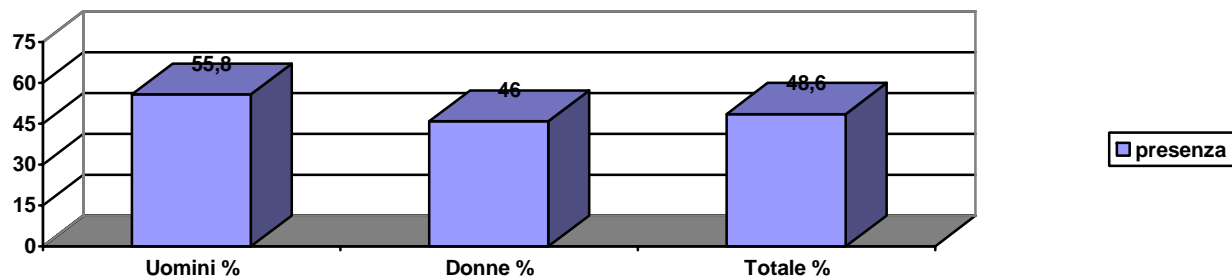
	negozio	%	bar, ristorante, mensa	%	impresa di pulizia	%	vigilanza	%
presenza	97	57,7	69	47,9	30	43,5	24	60,0
assenza	71	42,3	75	52,1	39	56,5	16	40,0



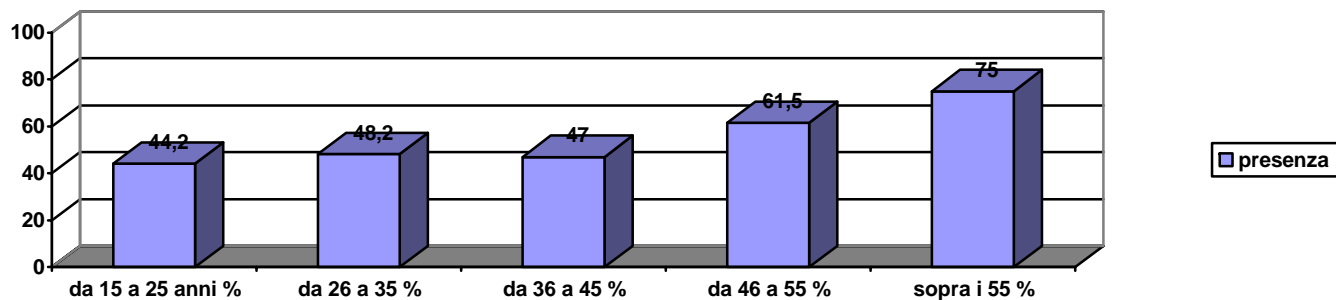
Un lavoratore su due pensa che regolare i limiti minimi e massimi degli orari sia una priorità, specialmente i giovani (60%) dove è molto sviluppato il Part-Time. Anche nella vigilanza e nel commercio si raggiungono percentuali importanti.

Parcheggio:

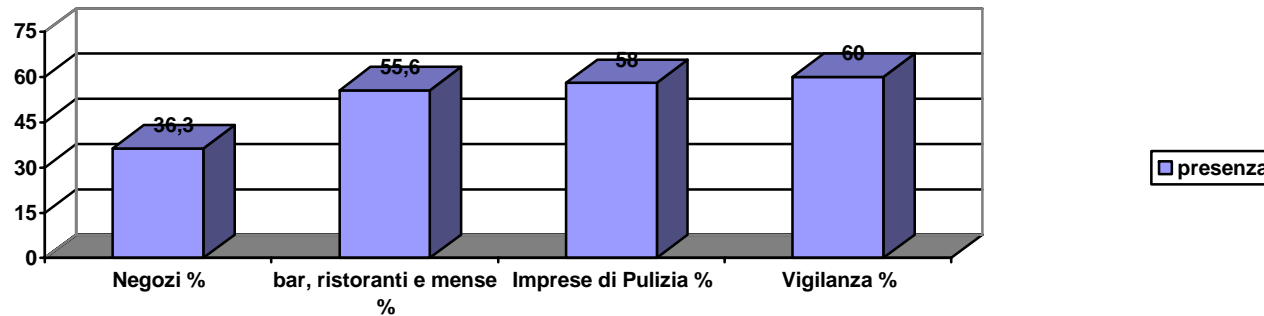
	maschio	%	femmina	%		
presenza	63	55,8	142	46,0	205	48,6
assenza	50	44,2	167	54,0	217	51,4



	da 15 a 25	%	da 26 a 35	%	da 36 a 45	%	da 46 a 55	%	da 56 a 65	%
presenza	23	44,2	96	48,2	54	47,0	16	61,5	3	75,0
assenza	29	55,8	103	51,8	61	53,0	10	38,5	1	25,0



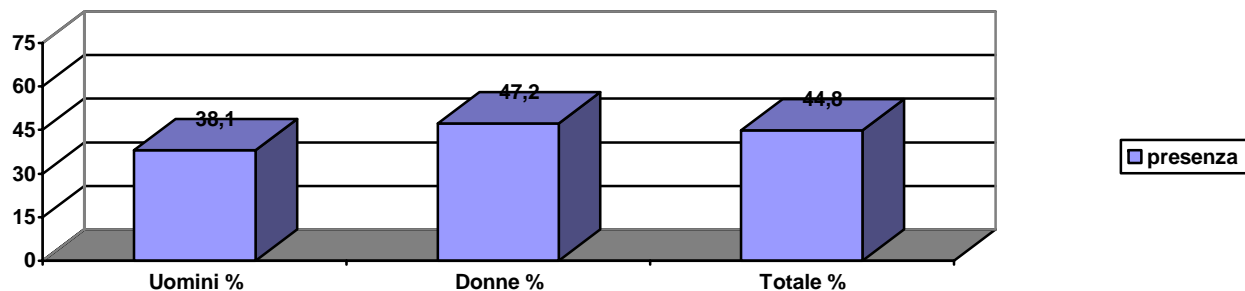
	negozio	%	bar, ristorante, mensa	%	impresa di pulizia	%	vigilanza	%
presenza	61	36,3	80	55,6	40	58,0	24	60,0
assenza	107	63,7	64	44,4	29	42,0	16	40,0



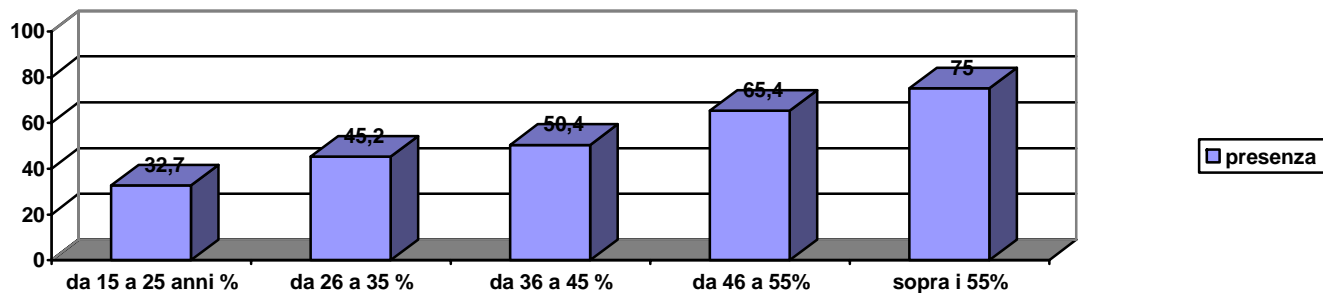
Ad eccezione del settore del commercio, che abbassa la media al 49%, tutti gli altri evidenziano i disagi provocati dall'assenza di agevolazioni sul parcheggio.

Controllo della busta paga:

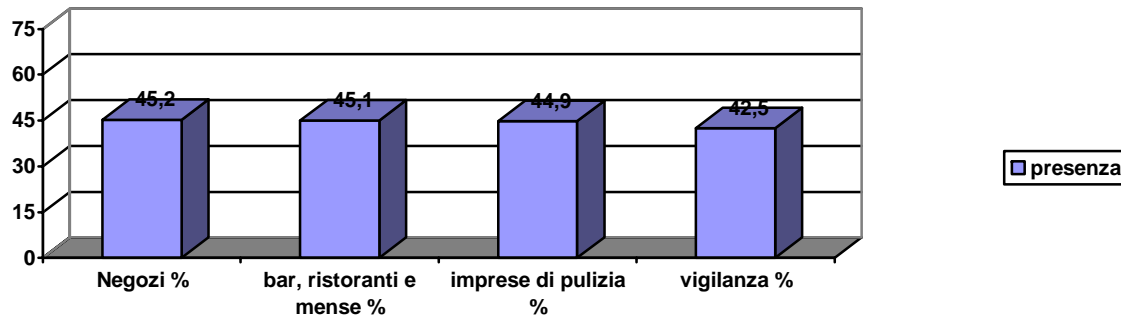
	maschio	%	femmina	%		
presenza	43	38,1	146	47,2	189	44,8
assenza	70	61,9	163	52,8	233	55,2



	da 15 a 25	%	da 26 a 35	%	da 36 a 45	%	da 46 a 55	%	da 56 a 65	%
presenza	17	32,7	90	45,2	58	50,4	17	65,4	3	75,0
assenza	35	67,3	109	54,8	57	49,6	9	34,6	1	25,0



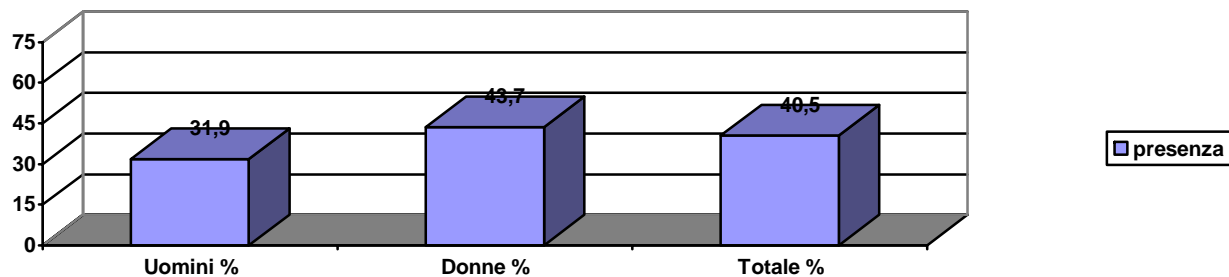
	negozio	%	bar, ristorante, mensa	%	impresa di pulizia	%	vigilanza	%
presenza	76	45,2	65	45,1	31	44,9	17	42,5
assenza	92	54,8	79	54,9	38	55,1	23	57,5



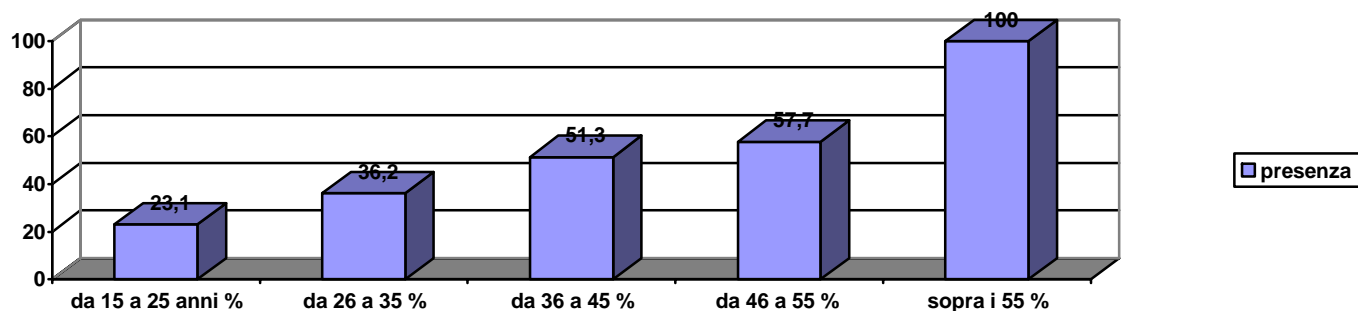
L'attenzione verso il controllo delle buste paghe aumenta col crescere dell'età, i giovani sono meno attenti a questi aspetti.

Informazioni Contrattuali:

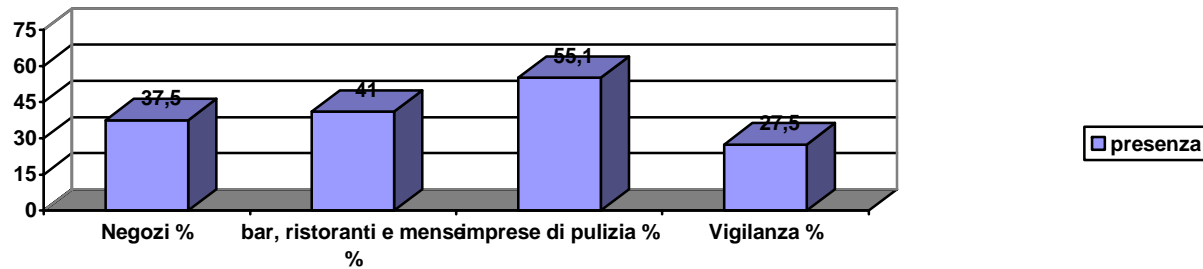
	maschio	%	femmina	%	Totale	%
presenza	36	31,9	135	43,7	171	40,5
assenza	77	68,1	174	56,3	251	59,5



	da 15 a 25	%	da 26 a 35	%	da 36 a 45	%	da 46 a 55	%	da 56 a 65	%
presenza	12	23,1	72	36,2	59	51,3	15	57,7	4	100,0
assenza	40	76,9	127	63,8	56	48,7	11	42,3	0	0,0



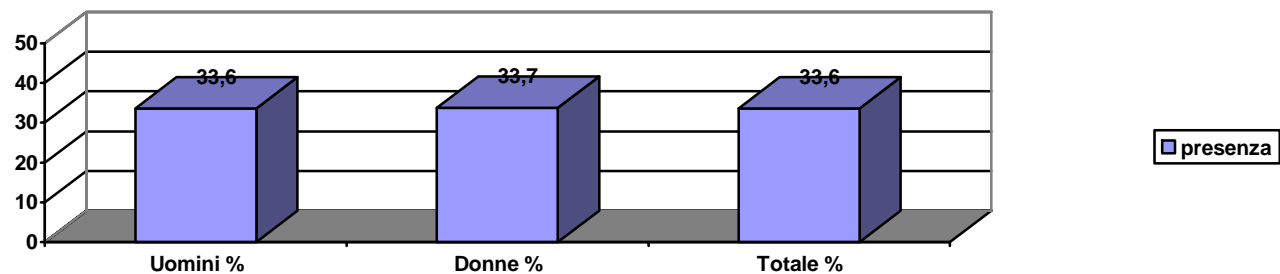
	negozio	%	bar, ristorante, mensa	%	impresa di pulizia	%	vigilanza	%
presenza	63	37,5	59	41,0	38	55,1	11	27,5
assenza	105	62,5	85	59,0	31	44,9	29	72,5



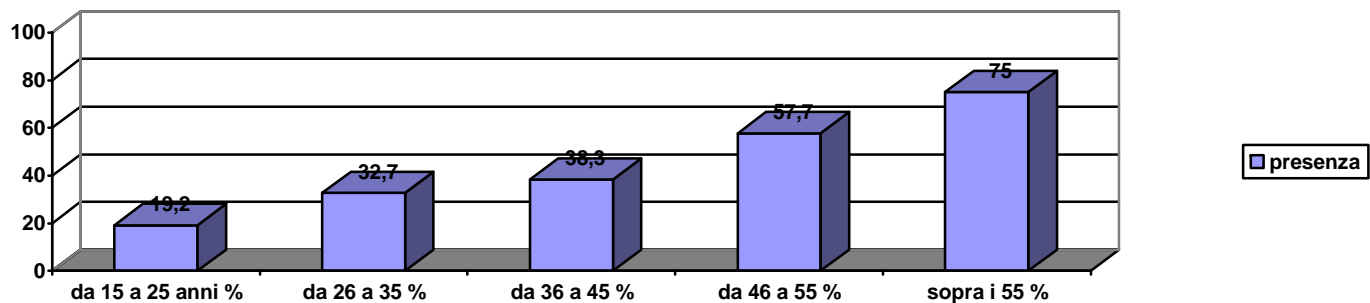
Come per il controllo della busta paga, questo aspetto interessa maggiormente chi è in età più avanzata.

Mensa:

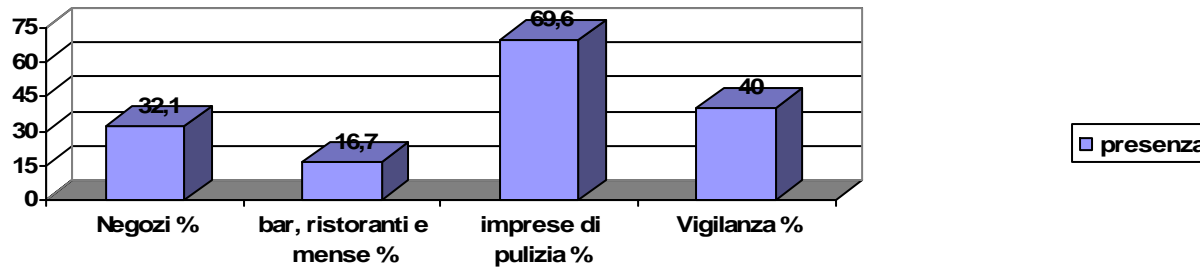
	maschio	%	femmina	%	Totale	%
presenza	38	33,6	104	33,7	142	33,6
assenza	75	66,4	205	66,3	280	66,4



	da 15 a 25	%	da 26 a 35	%	da 36 a 45	%	da 46 a 55	%	da 56 a 65	%
presenza	10	19,2	65	32,7	44	38,3	15	57,7	3	75,0
assenza	42	80,8	134	67,3	71	61,7	11	42,3	1	25,0



	negozio	%	bar, ristorante, mensa	%	impresa di pulizia	%	vigilanza	%
presenza	54	32,1	24	16,7	48	69,6	16	40,0
assenza	114	67,9	120	83,3	21	30,4	24	60,0

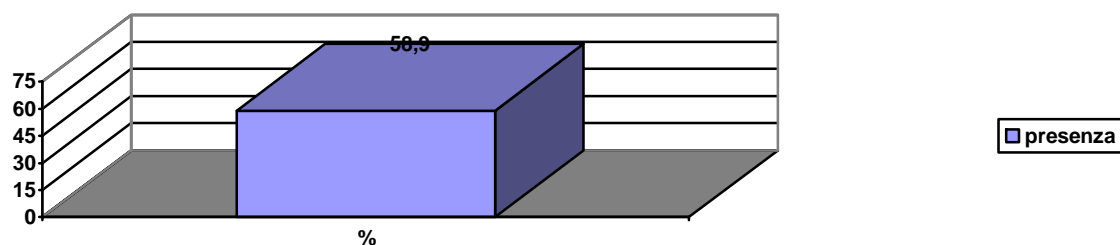


La mensa può sembrare un problema di scarso interesse, ma ciò è dovuto principalmente al fatto che settori come la ristorazione ne abbassano nettamente la media. Da notare anche come il dato vari in base all'età.

31- Quali strumenti informativi preferiresti?

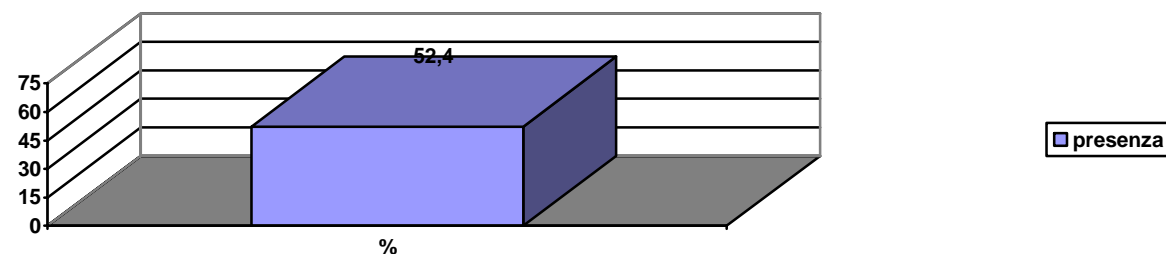
Comunicazioni periodiche tramite un giornale:

	Frequenza	%
presenza	254	58,9
assenza	177	41,1



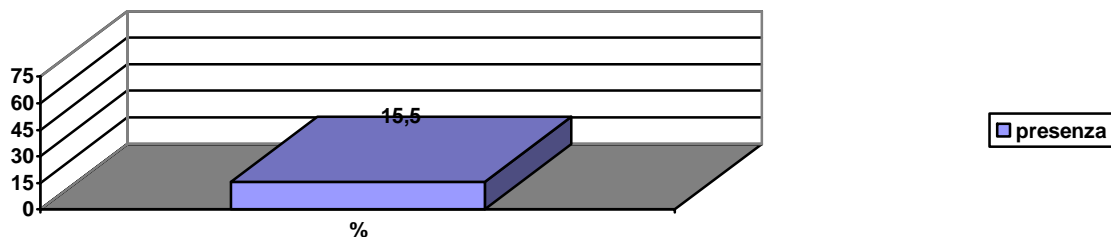
Assemblee generali per tutti i lavoratori:

	Frequenza	%
presenza	226	52,4
assenza	205	47,6



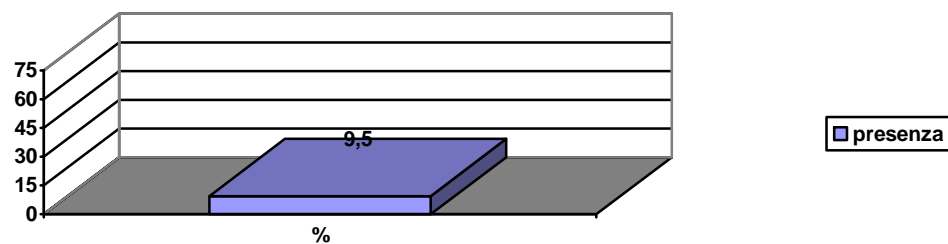
Comunicazioni individuali attraverso e-mail e sms:

	Frequenza	%
presenza	67	15,5
assenza	364	84,5



Comunicazioni periodiche attraverso sito web:

	Frequenza	%
presenza	41	9,5
assenza	390	90,5



Prevalgono nelle risposte le forme tradizionali di informazione, nella situazione di incertezza e di instabilità occupazionale i lavoratori preferiscono il rapporto “diretto” con il sindacato.